

- Legenda:**
- nová výstavba
  - katastr
  - pozemky v majetku investora
  - pozemky v majetku města UH
  - nové pozemkové dělení
  - řešené území
  - nové plošnice

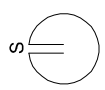
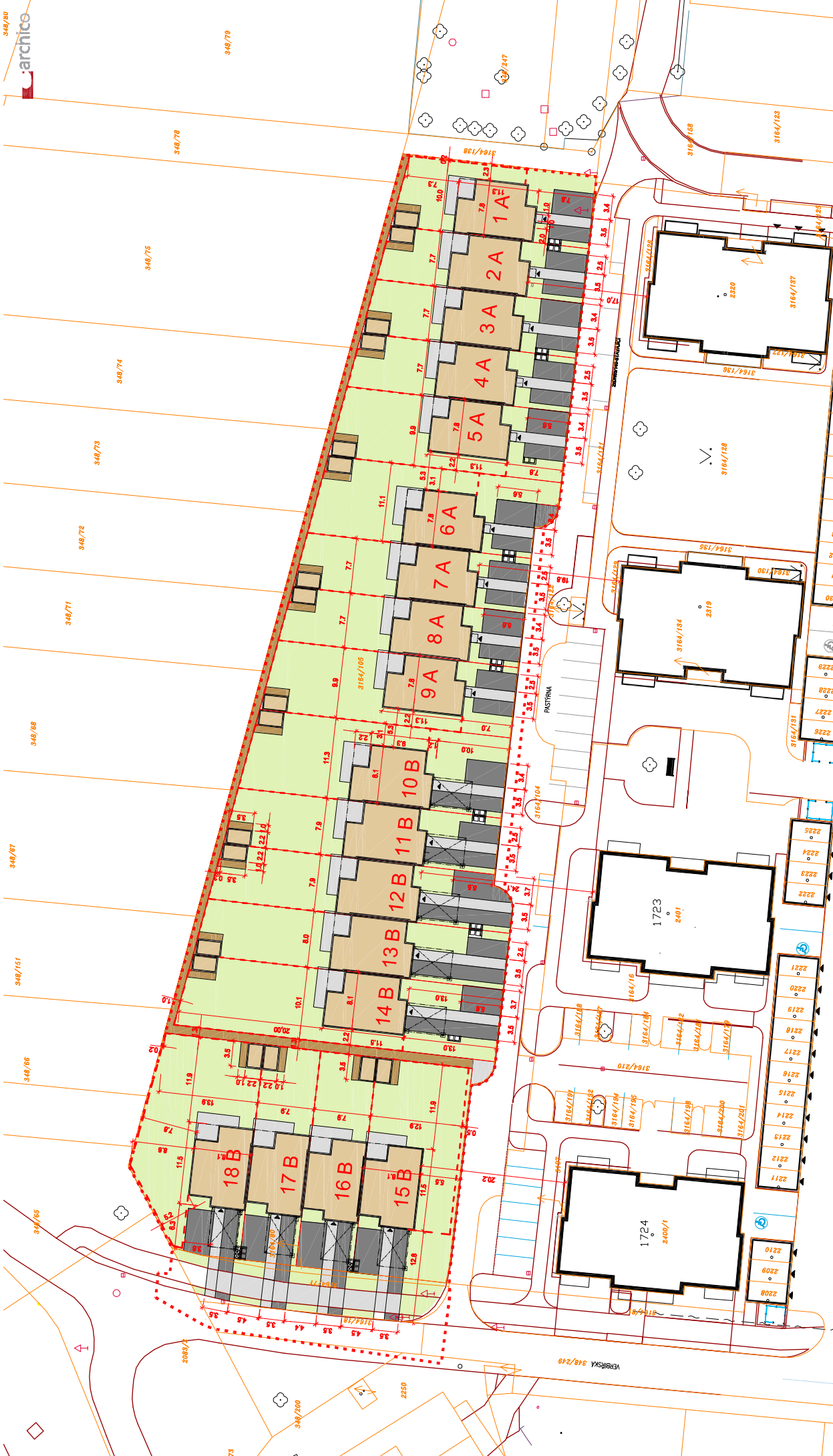
# RODINNÉ DOMY - KASÁRNA

## Situace majetkoprávní

místo projektu:  
investor:  
projektant:  
vypracoval:  
stupeň projektu:

ul. Paštýrna, Uherské Hradiště  
Domy Kasárna, s.r.o., Všeňdřova 615, 68801 Uherské Hradiště  
GG Archico a.s., Zelené náměstí 1291, 68801 Uherské Hradiště  
ing. arch. Pavel Stojanov  
studie

obsah výkresu:  
měřítko: 1:500  
formát: A3  
datum: listopad 2017  
archivní číslo: 17-3627(1)  
strana: 001



- Legenda:**
- zpevněné plochy - dlažba
  - zpevněné plochy - mlat
  - nové oplocení
  - řešené území
  - katastr
  - nové budovy
  - zelené plochy

# RODINNÉ DOMY - KASÁRNA

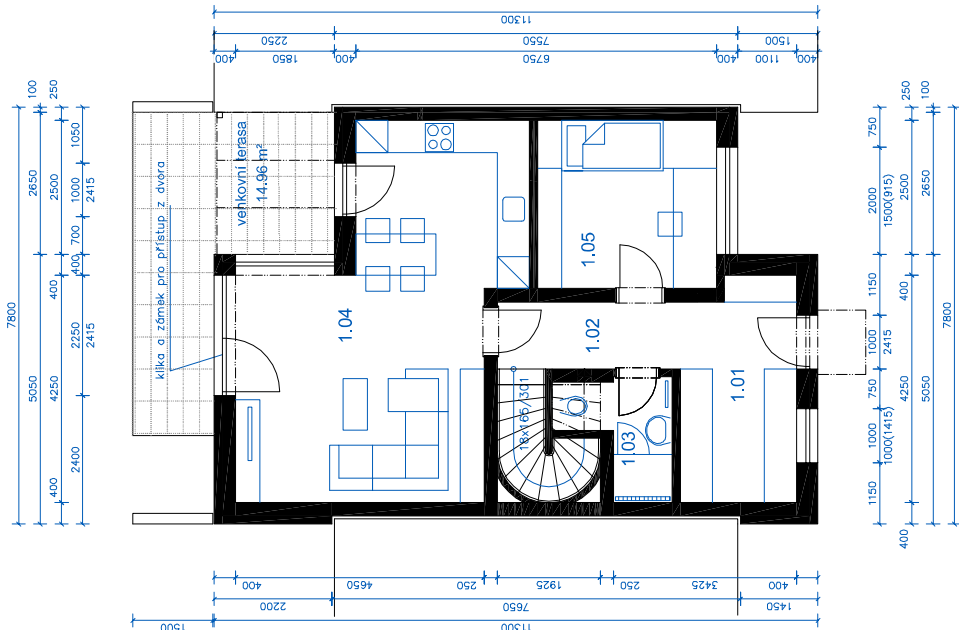
# Situace architektonická

místo projektu:  
investor:  
projektant:  
vypracoval:  
stupeň projektu:

ul. Pastýrna, Uherské Hradiště  
Domy Kasárna, s.r.o., Všeňdova 615, 68601 Uherské Hradiště  
GG Archico a.s., Zelené náměstí 1291, 68601 Uherské Hradiště  
ing. arch. Pavel Stojanov  
studie

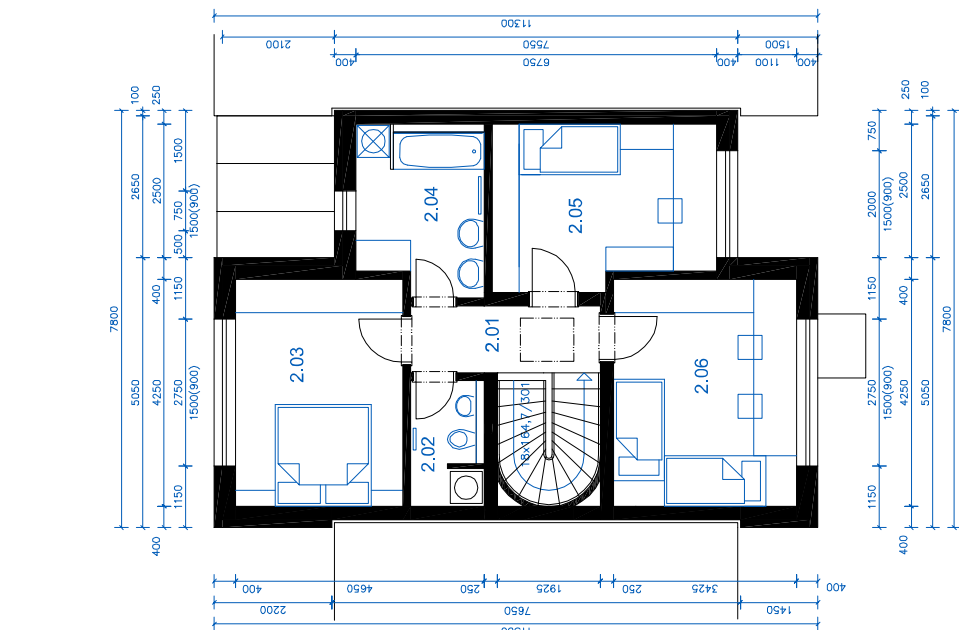
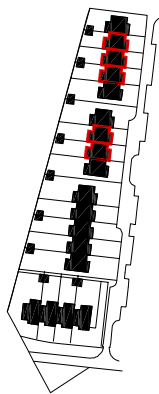
obsah výkresu:  
měřítko:  
formát:  
datum:  
archivní číslo:  
strana:

1:500  
A3  
listopad 2017  
17-3627(1)  
002



**Legenda**

101 zádveří	9,00 m <sup>2</sup>
102 chodba a schodiště	4,50 m <sup>2</sup>
103 wc a sprcha	3,73 m <sup>2</sup>
104 obývací pokoj s kuchyní	30,52 m <sup>2</sup>
105 ložnice	10,55 m <sup>2</sup>
<b>celkem 1.NP</b>	<b>58,3 m<sup>2</sup></b>
celkem dům	118,59 m <sup>2</sup>
terasa	14,96 m <sup>2</sup>



**Legenda**

201 chodba a schodiště	9,64 m <sup>2</sup>
202 wc	3,16 m <sup>2</sup>
203 ložnice	13,28 m <sup>2</sup>
204 koupelna	7,25 m <sup>2</sup>
205 ložnice	12,40 m <sup>2</sup>
206 ložnice	14,56 m <sup>2</sup>
<b>celkem 2.NP</b>	<b>60,29 m<sup>2</sup></b>
celkem dům	118,59 m <sup>2</sup>

# RODINNÉ DOMY - KASÁRNA

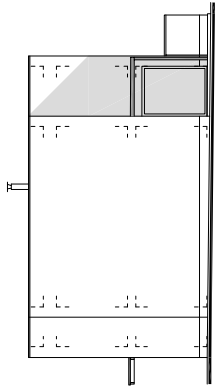
# PŮDORYSY DOMŮ 2A, 3A, 4A, 7A, 8A

místo projektu:  
investor:  
projektant:  
vypracoval:  
stupeň projektu:

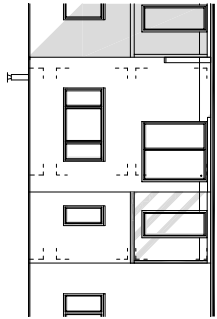
ul. Paštýrna, Uherské Hradiště  
Domy Kasárna, s.r.o., Všeňdova 615, 68601 Uherské Hradiště  
GG Archico a.s., Zelené náměstí 1291, 68601 Uherské Hradiště  
ing. arch. Pavel Stojanov  
studie

obsah výkresu:  
měřítko:  
formát:  
datum:  
archivní číslo:  
strana:

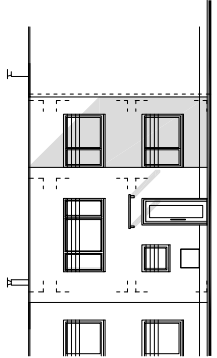
1:100  
A3  
listopad 2017  
17-3627(1)  
005



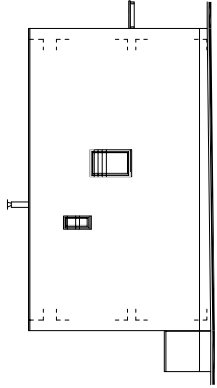
BOČNÍ POHLED - VÝCHOD - 1A, 6A



ZADNÍ POHLED - SEVER

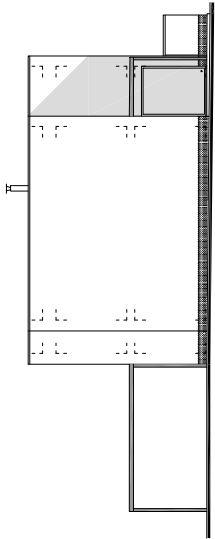


VSTUPNÍ POHLED - JIH

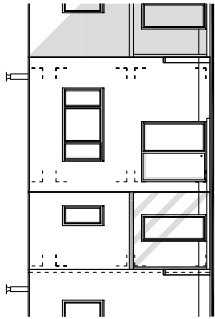


BOČNÍ POHLED - ZÁPAD - 5A, 9A

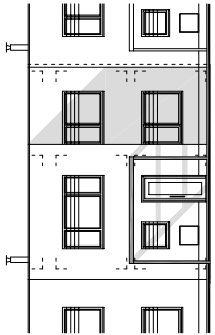
DOMY TYPU 1 A AŽ 9 A



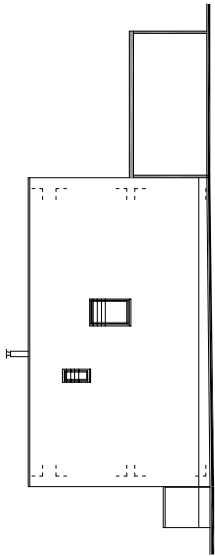
BOČNÍ POHLED - VÝCHOD - 10 B



ZADNÍ POHLED - SEVER

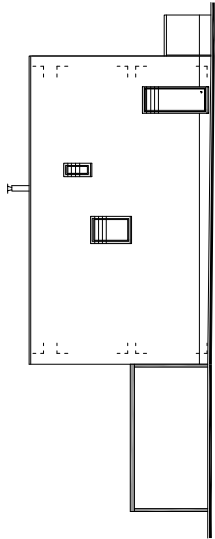


VSTUPNÍ POHLED - JIH

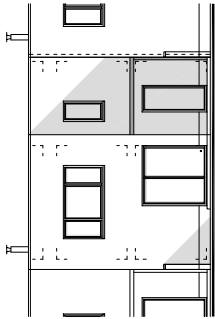


BOČNÍ POHLED - ZÁPAD - 14 B

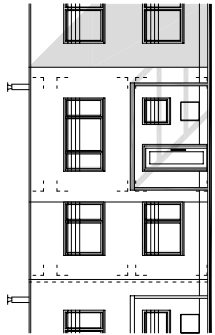
DOMY TYPU 10 B AŽ 14 B



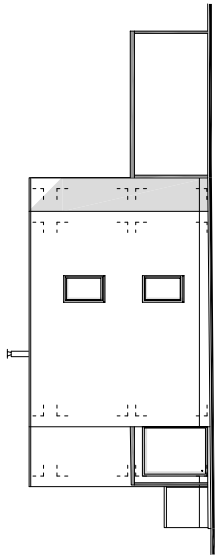
BOČNÍ POHLED - JIH - 15 B



ZADNÍ POHLED - VÝCHOD

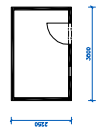


VSTUPNÍ POHLED - ZÁPAD

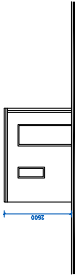


BOČNÍ POHLED - SEVER - 18 B

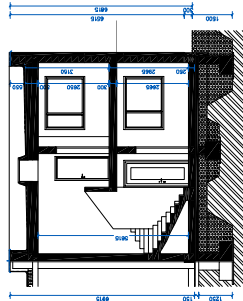
DOMY TYPU 15 B AŽ 18 B



PŮDORYS ZAHRADNÍHO DOMKU



ČELNÍ POHLED NA ZAHRADNÍ DOMEK



TYPICKÝ PŘÍČNÝ ŘEZ

FASÁDY - BILÁ HLADKÁ OMITKA  
OKNA, KONSTRUKCE PŘÍSTŘEŠKU AUT A KLEMPÍŘSKÉ PRVKY - ANTRACIT  
SOKL - SVĚTLÉ ŠEDÁ  
ZASTŘEŠENÍ VSTUPU A TERASY - ANTRACIT KONSTRUKCE A SKLO

RODINNÉ DOMY - KASÁRNA

místo projektu:  
investor:  
projektant:  
vypracoval:  
stupeň projektu:

ul. Paštýrna, Uherské Hradiště  
Domy Kasárna, s.r.o., Všeňdova 615, 68601 Uherské Hradiště  
GG Archico a.s., Zelené náměstí 1291, 68601 Uherské Hradiště  
ing. arch. Pavel Stojanov  
studie

obsah výkresur:

měřítko: 1:200  
formát: A3  
datum: listopad 2017  
archivní číslo: 17-3627(1)  
strana: 013

POHLEDY