

- Legenda:**
- nová výstavba
  - katastr
  - pozemky v majetku investora
  - pozemky v majetku města UH
  - řešení území
  - nové pozemkové dělení
  - nové plošnicí

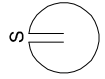
## RODINNÉ DOMY - KASÁRNA

Situace majetkoprávní

místo projektu:  
investor:  
projektant:  
vypracoval:  
stupeň projektu:

ul. Paštýrna, Uherské Hradiště  
Domy Kasárna, s.r.o., Všeňdřova 615, 68801 Uherské Hradiště  
GG Archico a.s., Zelené náměstí 1291, 68801 Uherské Hradiště  
ing. arch. Pavel Stojanov  
studie

obsah výkresu:  
měřítko: 1:500  
formát: A3  
datum: listopad 2017  
archivní číslo: 17-3627(1)  
strana: 001



- Legenda:**
- zpevněné plochy - dlažba
  - zpevněné plochy - mlat
  - nové oplocení
  - řešené území
  - katastr
  - nové budovy
  - zelené plochy

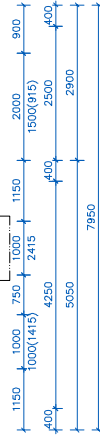
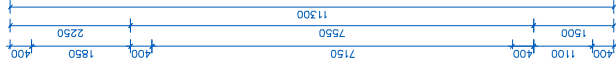
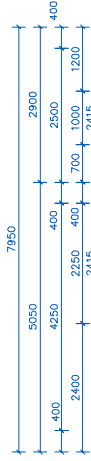
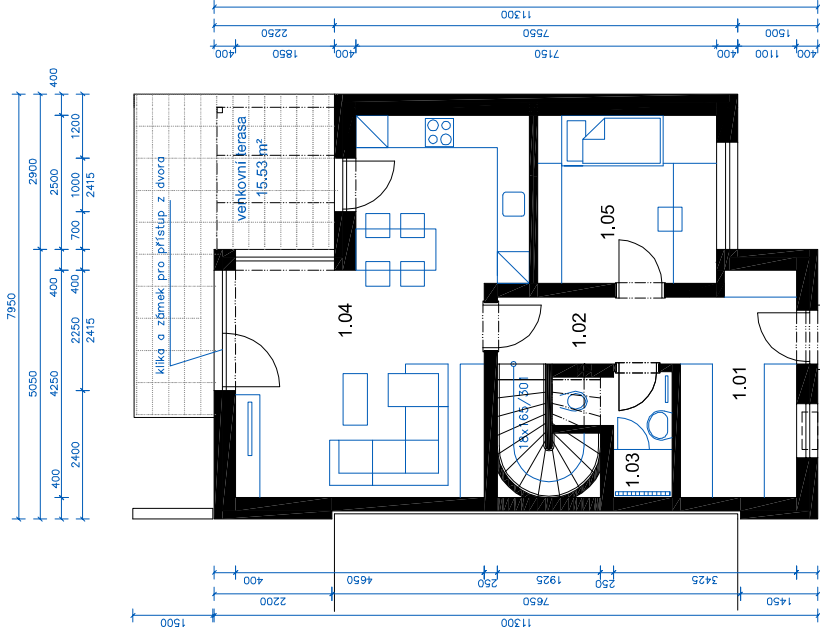
# RODINNÉ DOMY - KASÁRNA

místo projektu: ul. Pastýrna, Uherské Hradiště  
 investor: Domy Kasárna, s.r.o., Všeňdova 615, 68601 Uherské Hradiště  
 projektant: GG Archico a.s., Zelené náměstí 1291, 68601 Uherské Hradiště  
 vypracoval: ing. arch. Pavel Stojanov  
 stupeň projektu: studie

obsah výkresu:

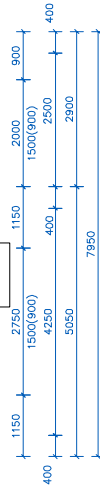
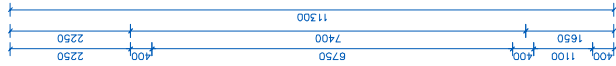
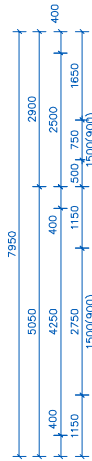
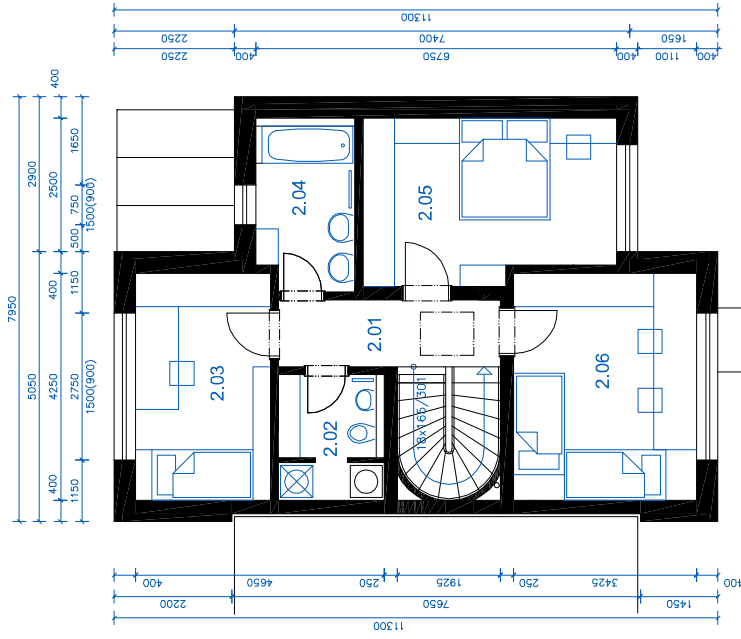
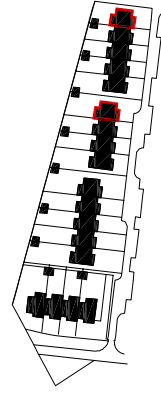
měřítko: 1:500  
 formát: A3  
 datum: listopad 2017  
 archívni číslo: 17-3627(1)  
 strana: 002

Situace architektonická



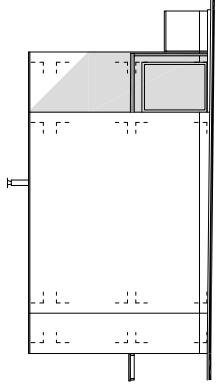
Legenda	
101 zádveří	9.00 m <sup>2</sup>
102 chodba a schodiště	4.50 m <sup>2</sup>
103 wc a spícha	3.73 m <sup>2</sup>
104 obývací pokoj s kuchyní	30.52 m <sup>2</sup>
105 ložnice	10.55 m <sup>2</sup>
celkem 1.NP	58.3 m <sup>2</sup>
celkem dům	118.41 m <sup>2</sup>
terasa	15.53 m <sup>2</sup>

## 1.NP

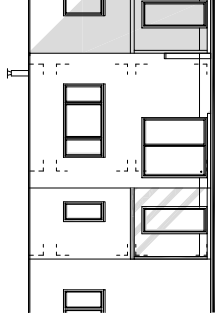


Legenda	
201 chodba a schodiště	10.39 m <sup>2</sup>
202 wc	4.50 m <sup>2</sup>
203 ložnice	10.73 m <sup>2</sup>
204 koupelna	5.80 m <sup>2</sup>
205 ložnice	14.13 m <sup>2</sup>
206 ložnice	14.56 m <sup>2</sup>
celkem 2.NP	60.11 m <sup>2</sup>
celkem dům	118.41 m <sup>2</sup>

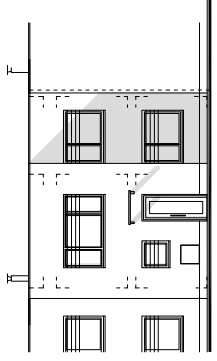
## 2.NP



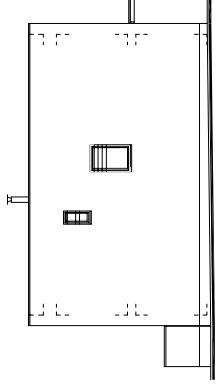
BOČNÍ POHLED - VÝCHOD - 1A, 6A



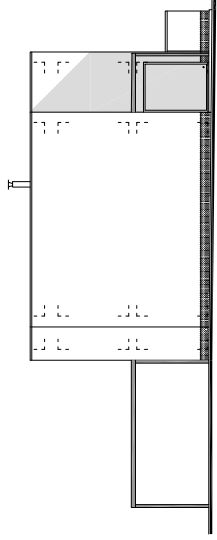
ZADNÍ POHLED - SEVER



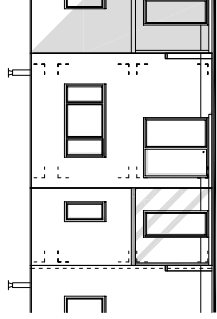
VSTUPNÍ POHLED - JIH



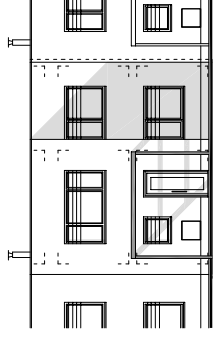
BOČNÍ POHLED - ZÁPAD - 5A, 9A



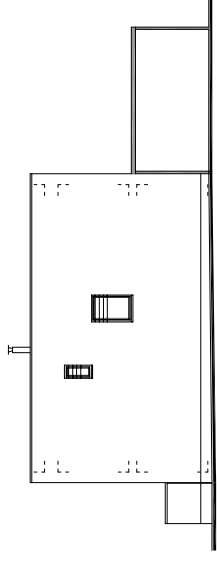
BOČNÍ POHLED - VÝCHOD - 10 B



ZADNÍ POHLED - SEVER

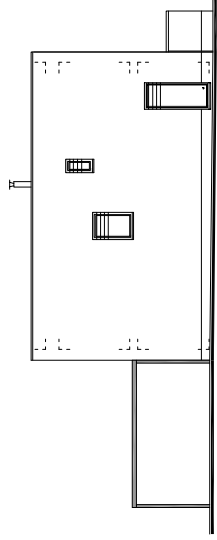


VSTUPNÍ POHLED - JIH

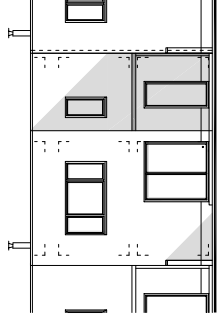


BOČNÍ POHLED - ZÁPAD - 14 B

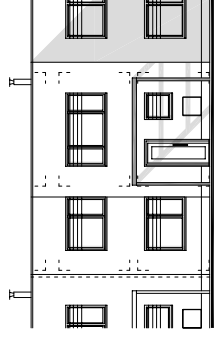
**DOMY TYPU 10 B AŽ 14 B**



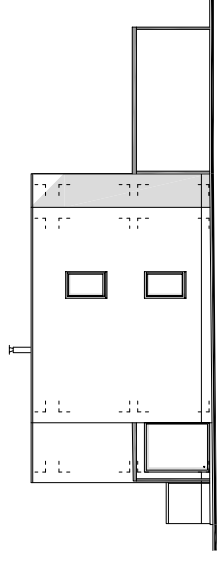
BOČNÍ POHLED - JIH - 15 B



ZADNÍ POHLED - VÝCHOD

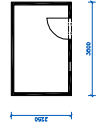


VSTUPNÍ POHLED - ZÁPAD

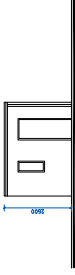


BOČNÍ POHLED - SEVER - 18 B

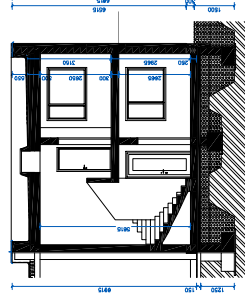
**DOMY TYPU 15 B AŽ 18 B**



PŮDORYS ZAHRADNÍHO DOMKU



ČELNÍ POHLED NA ZAHRADNÍ DOMEK



TYPICKÝ PŘÍČNÝ ŘEZ

FASÁDY - BILÁ HLADKÁ OMÍTKA  
OKNA, KONSTRUKCE PŘÍSTŘEŠKU AUT A KLEMPÍŘSKÉ PRVKY - ANTRACIT  
SOKL - SVĚTLÉ ŠEDÁ  
ZASTŘEŠENÍ VSTUPU A TERASY - ANTRACIT KONSTRUKCE A SKLO

**RODINNÉ DOMY - KASÁRNA**

místo projektu:  
investor:  
projektant:  
vypracoval:  
stupeň projektu:

ul. Paštýrna, Uherské Hradiště  
Domy Kasárna, s.r.o., Všeňdova 615, 68601 Uherské Hradiště  
GG Archico a.s., Zelené náměstí 1291, 68601 Uherské Hradiště  
ing. arch. Pavel Stojanov  
studie

obsah výkresur:

měřítko: 1:200  
formát: A3  
datum: listopad 2017  
archivní číslo: 17-3627(1)  
strana: 013

**POHLEDY**