

obsah výkresu:
 měřítko: 1:500
 formát: A3
 datum: listopad 2017
 archivní číslo: 17-3627(1)
 strana: 001

Legenda:
 nová výstavba
 stávající polohopis
 nové pozemkové dělení
 nové plošnosti

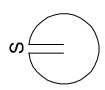
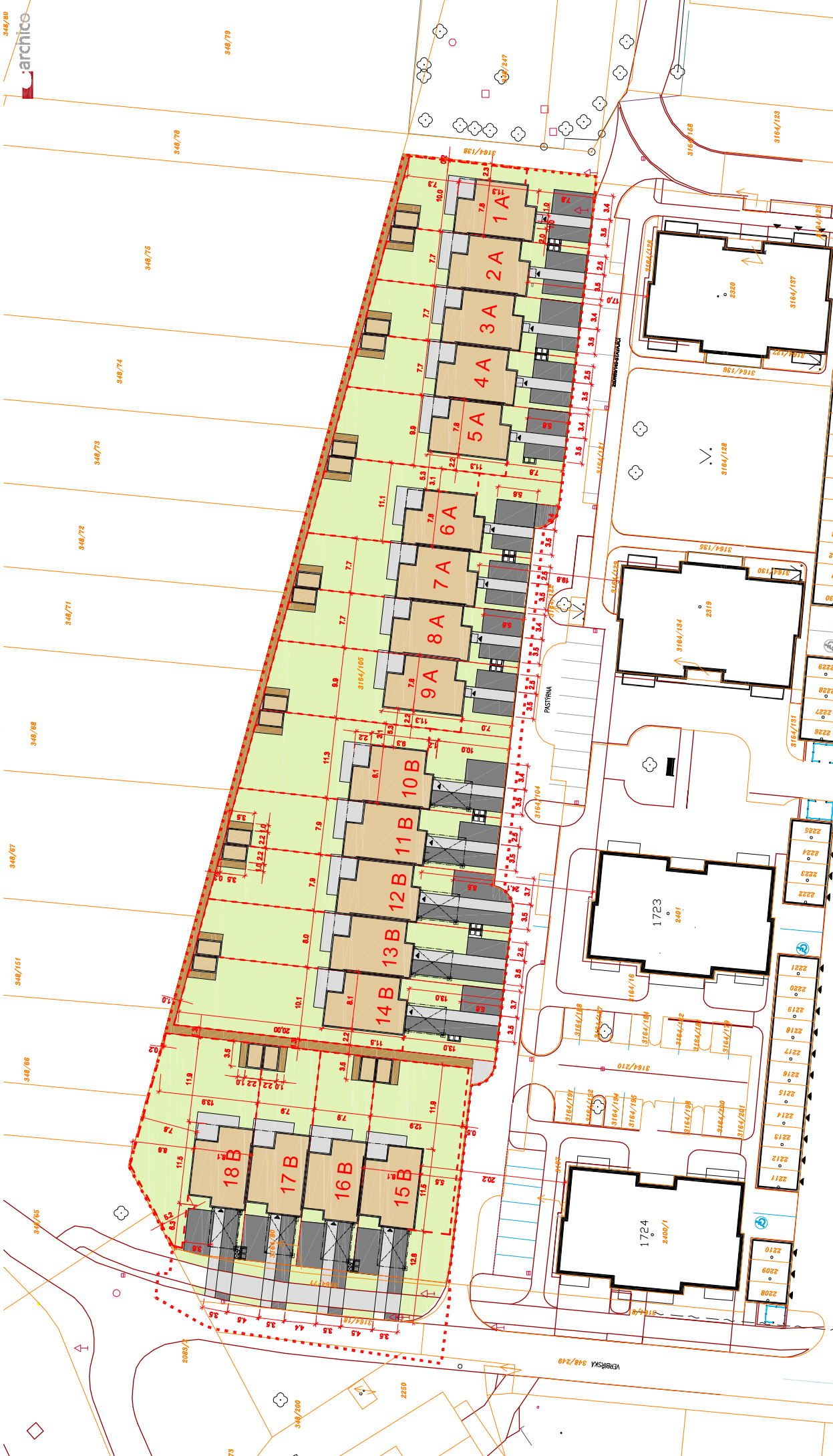
Legenda:
 katastr
 pozemky v majetku investora
 pozemky v majetku města UH
 řešené území

RODINNÉ DOMY - KASÁRNA

Situace majetkoprávní

místo projektu:
 investor:
 projektant:
 vypracoval:
 stupeň projektu:

ul. Paštýrna, Uherské Hradiště
 Domy Kasárna, s.r.o., Všeňdřova 615, 68801 Uherské Hradiště
 GG Archico a.s., Zelené náměstí 1291, 68801 Uherské Hradiště
 ing. arch. Pavel Stojanov
 studie



- Legenda:**
- zpevněné plochy - dlažba
 - zpevněné plochy - mlat
 - nové oplocení
 - řešené území
 - katastr
 - nové budovy
 - zelené plochy

RODINNÉ DOMY - KASÁRNA

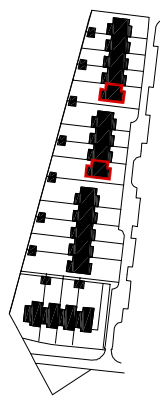
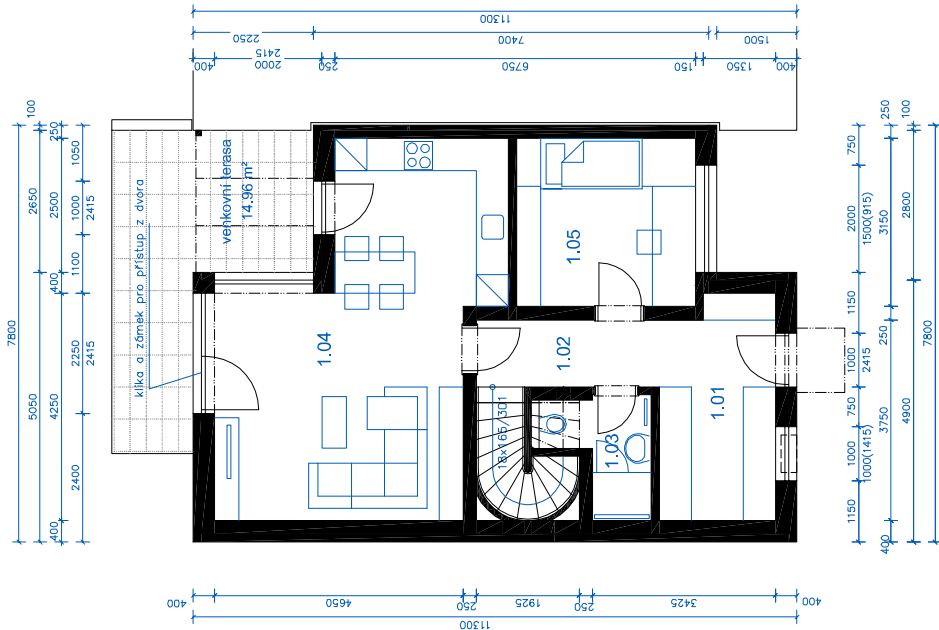
Situace architektonická

místo projektu:
investor:
projektant:
vypracoval:
stupeň projektu:

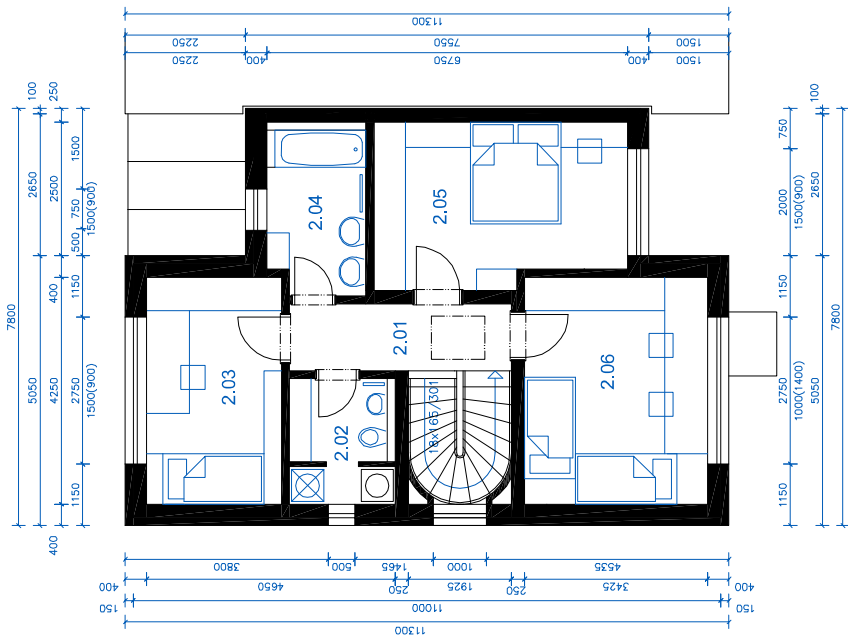
ul. Pastyrna, Uherské Hradiště
Domy Kasárna, s.r.o., Všeňdova 615, 68601 Uherské Hradiště
GG Archico a.s., Zelené náměstí 1291, 68601 Uherské Hradiště
ing. arch. Pavel Stojanov
studie

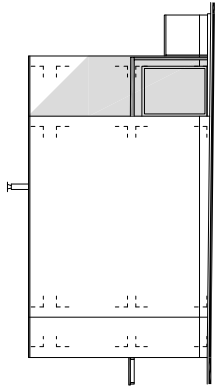
obsah výkresu:
měřítko:
formát:
datum:
archivní číslo:
strana:

1:500
A3
listopad 2017
17-3627(1)
002

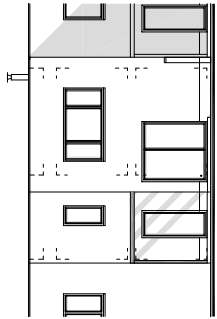


1.NP

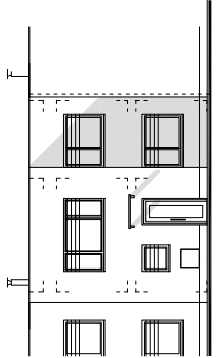




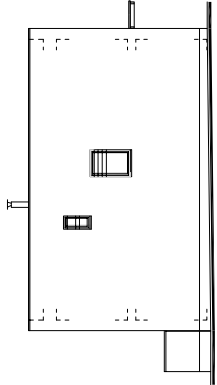
BOČNÍ POHLED - VÝCHOD - 1A, 6A



ZADNÍ POHLED - SEVER

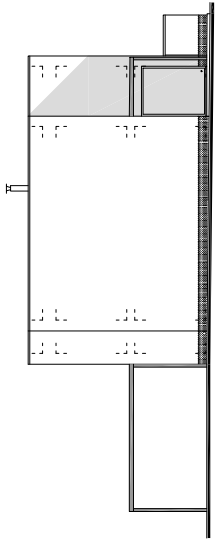


VSTUPNÍ POHLED - JIH

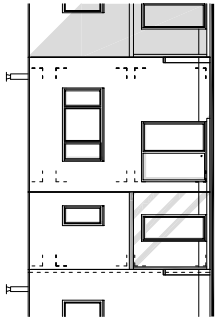


BOČNÍ POHLED - ZÁPAD - 5A, 9A

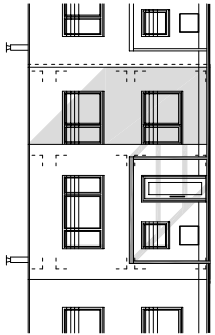
DOMY TYPU 1 A AŽ 9 A



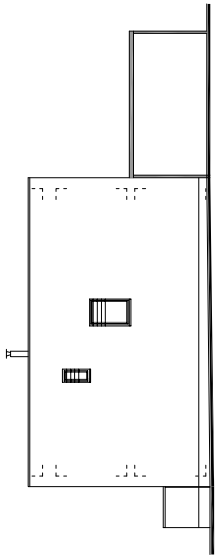
BOČNÍ POHLED - VÝCHOD - 10 B



ZADNÍ POHLED - SEVER

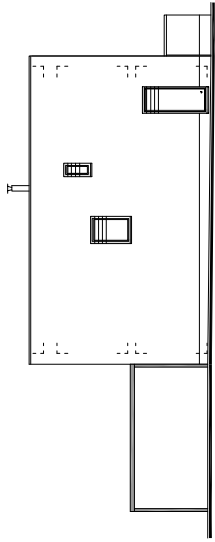


VSTUPNÍ POHLED - JIH

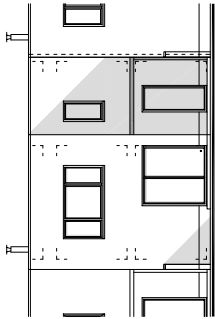


BOČNÍ POHLED - ZÁPAD - 14 B

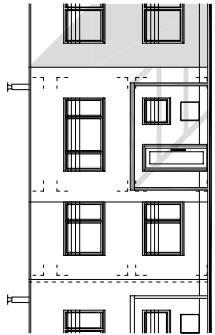
DOMY TYPU 10 B AŽ 14 B



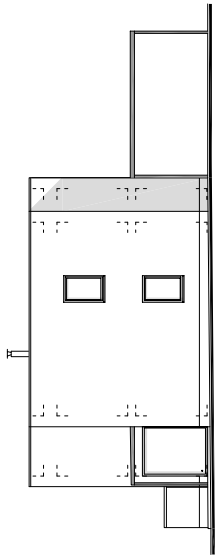
BOČNÍ POHLED - JIH - 15 B



ZADNÍ POHLED - VÝCHOD

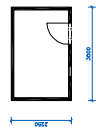


VSTUPNÍ POHLED - ZÁPAD

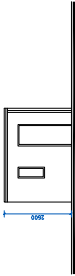


BOČNÍ POHLED - SEVER - 18 B

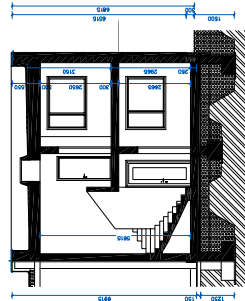
DOMY TYPU 15 B AŽ 18 B



PŮDORYS ZAHRADNÍHO DOMKU



ČELNÍ POHLED NA ZAHRADNÍ DOMEK



TYPICKÝ PŘÍČNÝ ŘEZ

FASÁDY - BILÁ HLADKÁ OMÍTKA
OKNA, KONSTRUKCE PŘÍSTŘEŠKU AUT A KLEMPÍŘSKÉ PRVKY - ANTRACIT
SOKL - SVĚTLÉ ŠEDÁ
ZASTŘEŠENÍ VSTUPU A TERASY - ANTRACIT KONSTRUKCE A SKLO

RODINNÉ DOMY - KASÁRNA

místo projektu:
investor:
projektant:
vypracoval:
stupeň projektu:

ul. Paštýrna, Uherské Hradiště
Domy Kasárna, s.r.o., Všeňdova 615, 68601 Uherské Hradiště
GG Archico a.s., Zelené náměstí 1291, 68601 Uherské Hradiště
ing. arch. Pavel Stojanov
studie

obsah výkresur:

měřítko: 1:200
formát: A3
datum: listopad 2017
archivní číslo: 17-3627(1)
strana: 013

POHLEDY