

- Legenda:**
- nová výstavba
 - stávající polohopis
 - nové pozemkové dělení
 - nové plošnicí
 - katastr
 - pozemky v majetku investora
 - pozemky v majetku města UH
 - řešené území

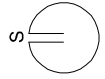
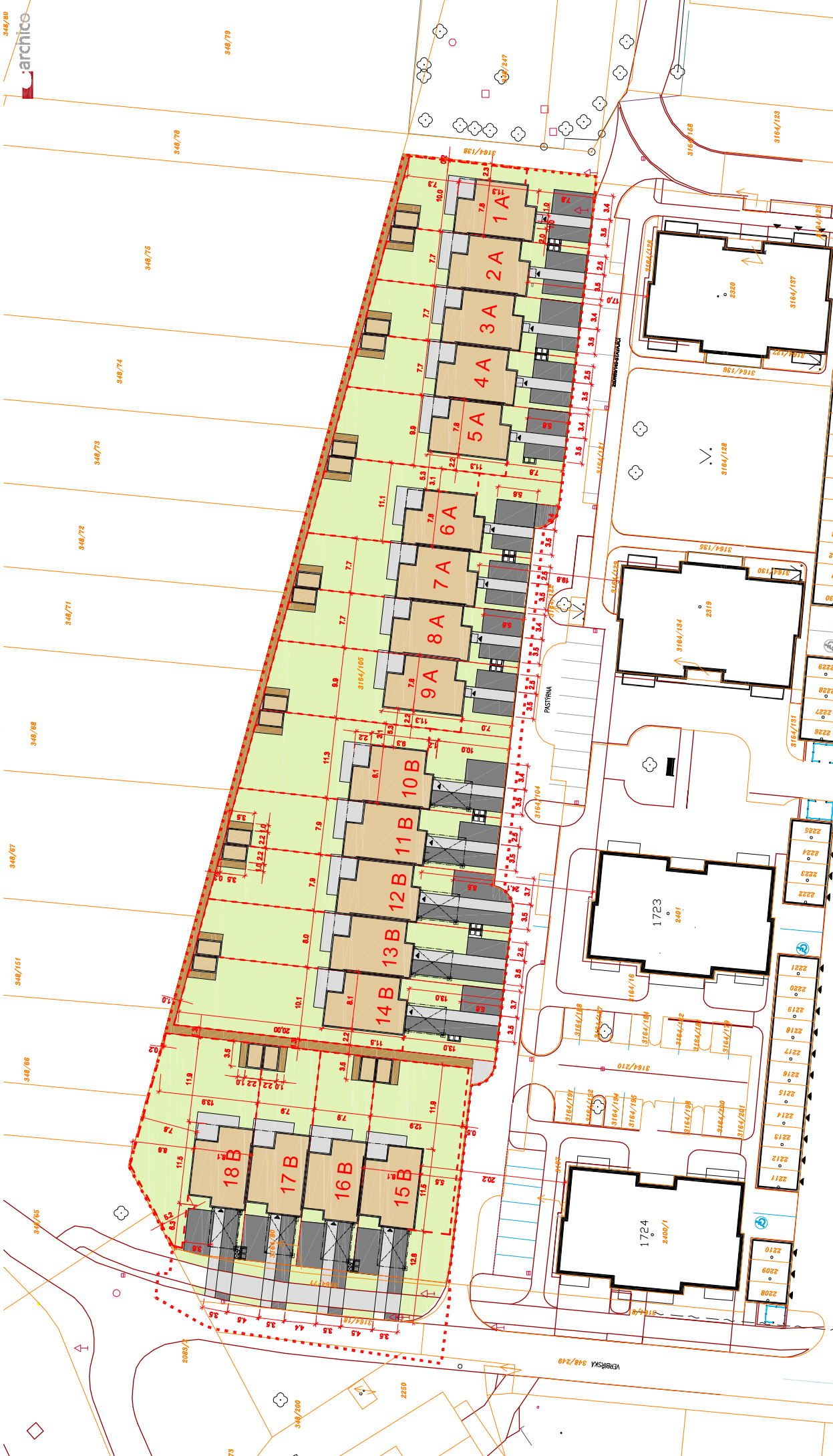
RODINNÉ DOMY - KASÁRNA

Situace majetkoprávní

místo projektu:
investor:
projektant:
vypracoval:
stupeň projektu:

ul. Paštýrna, Uherské Hradiště
Domy Kasárna, s.r.o., Všeňdřova 615, 68801 Uherské Hradiště
GG Archico a.s., Zelené náměstí 1291, 68801 Uherské Hradiště
ing. arch. Pavel Stojanov
studie

obsah výkresu:
měřítko: 1:500
formát: A3
datum: listopad 2017
archivní číslo: 17-3627(1)
strana: 001



- Legenda:**
- zpevněné plochy - dlažba
 - zpevněné plochy - mlat
 - nové oplocení
 - řešené území
 - katastr
 - nové budovy
 - zelené plochy

RODINNÉ DOMY - KASÁRNA

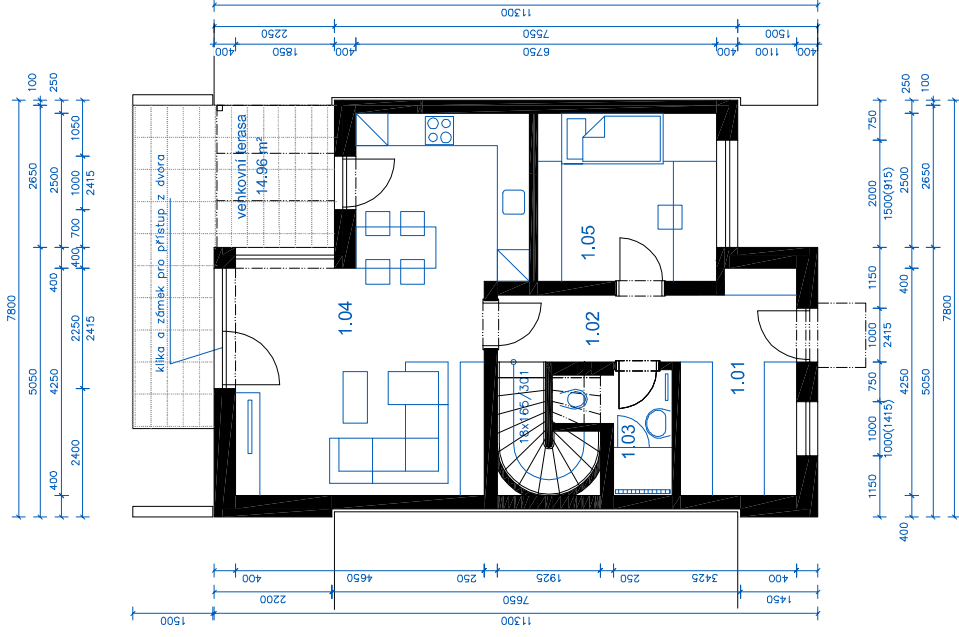
Situace architektonická

místo projektu:
investor:
projektant:
vypracoval:
stupeň projektu:

ul. Pastýrna, Uherské Hradiště
Domy Kasárna, s.r.o., Všeňdova 615, 68601 Uherské Hradiště
GG Archico a.s., Zelené náměstí 1291, 68601 Uherské Hradiště
ing. arch. Pavel Stojanov
studie

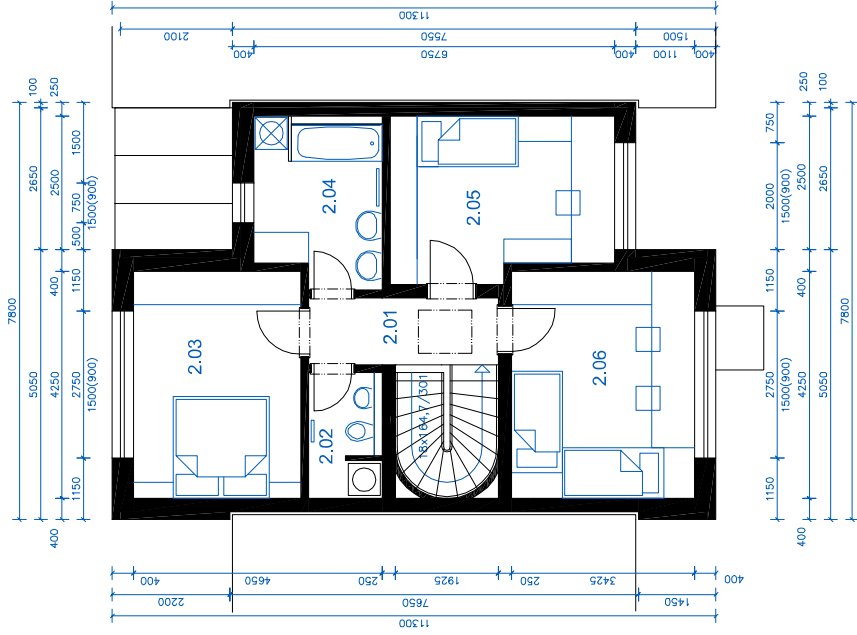
obsah výkresu:
měřítko:
formát:
datum:
archivní číslo:
strana:

1:500
A3
listopad 2017
17-3627(1)
002



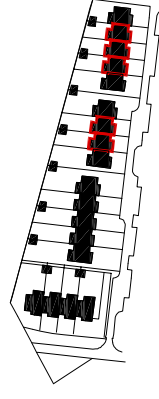
Legenda	
101 zádveří	9,00 m ²
102 chodba a schodiště	4,50 m ²
103 wc a sprcha	3,73 m ²
104 obývací pokoj s kuchyní	30,52 m ²
105 ložnice	10,55 m ²
celkem 1.NP	58,3 m ²
celkem dům	118,59 m ²
terasa	14,96 m ²

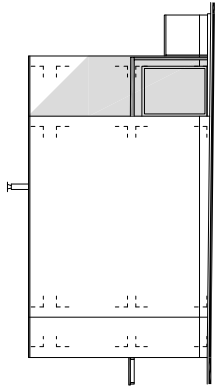
1.NP



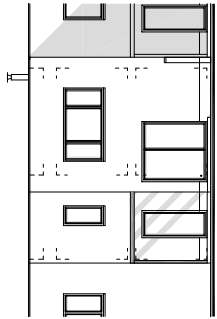
Legenda	
201 chodba a schodiště	9,64 m ²
202 wc	3,16 m ²
203 ložnice	13,28 m ²
204 koupelna	7,25 m ²
205 ložnice	12,40 m ²
206 ložnice	14,56 m ²
celkem 2.NP	60,29 m ²
celkem dům	118,59 m ²

2.NP

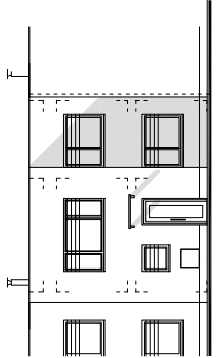




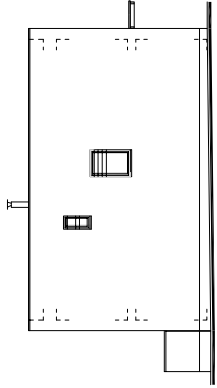
BOČNÍ POHLED - VÝCHOD - 1A, 6A



ZADNÍ POHLED - SEVER

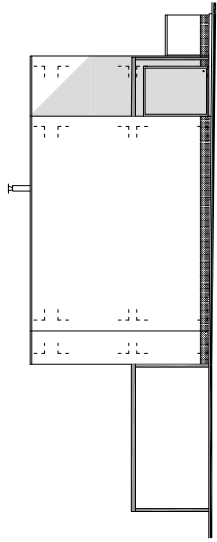


VSTUPNÍ POHLED - JIH

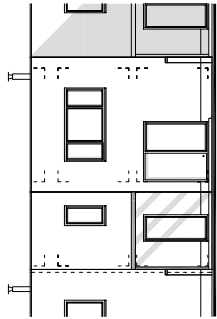


BOČNÍ POHLED - ZÁPAD - 5A, 9A

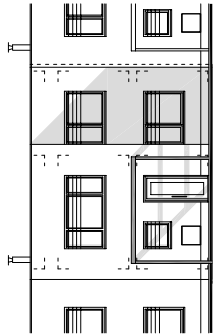
DOMY TYPU 1 A AŽ 9 A



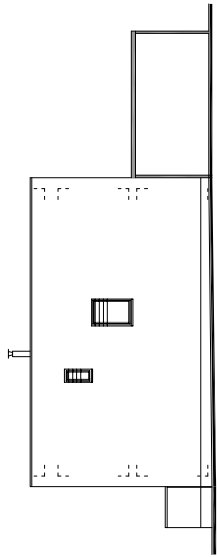
BOČNÍ POHLED - VÝCHOD - 10 B



ZADNÍ POHLED - SEVER

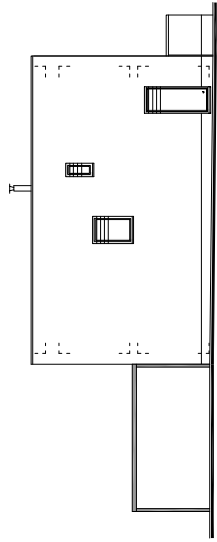


VSTUPNÍ POHLED - JIH

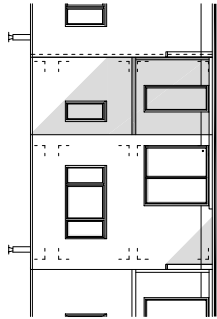


BOČNÍ POHLED - ZÁPAD - 14 B

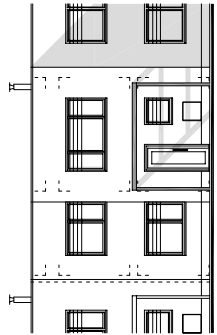
DOMY TYPU 10 B AŽ 14 B



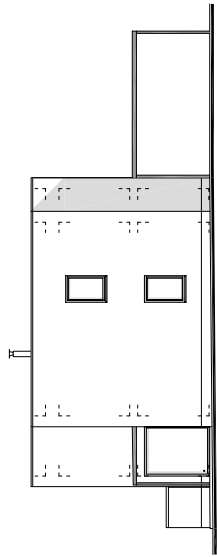
BOČNÍ POHLED - JIH - 15 B



ZADNÍ POHLED - VÝCHOD

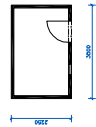


VSTUPNÍ POHLED - ZÁPAD

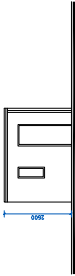


BOČNÍ POHLED - SEVER - 18 B

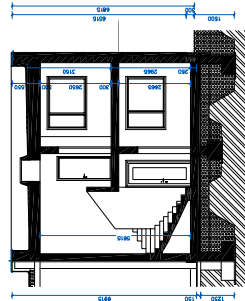
DOMY TYPU 15 B AŽ 18 B



PŮDORYS ZAHRADNÍHO DOMKU



ČELNÍ POHLED NA ZAHRADNÍ DOMEK



TYPICKÝ PŘÍČNÝ ŘEZ

FASÁDY - BILÁ HLADKÁ OMÍTKA
OKNA, KONSTRUKCE PŘÍSTŘEŠKU AUT A KLEMPÍŘSKÉ PRVKY - ANTRACIT
SOKL - SVĚTLÉ ŠEDÁ
ZASTŘEŠENÍ VSTUPU A TERASY - ANTRACIT KONSTRUKCE A SKLO

RODINNÉ DOMY - KASÁRNA

místo projektu:
investor:
projektant:
vypracoval:
stupeň projektu:

ul. Paštýrna, Uherské Hradiště
Domy Kasárna, s.r.o., Všeňdova 615, 68601 Uherské Hradiště
GG Archico a.s., Zelené náměstí 1291, 68601 Uherské Hradiště
ing. arch. Pavel Stojanov
studie

obsah výkresur:

měřítko: 1:200
formát: A3
datum: listopad 2017
archivní číslo: 17-3627(1)
strana: 013

POHLEDY