

- Legenda:**
- nová výstavba
  - stávající polohopis
  - nové pozemkové dělení
  - nové plošnosti
  - katastr
  - pozemky v majetku investora
  - pozemky v majetku města UH
  - řešené území

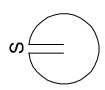
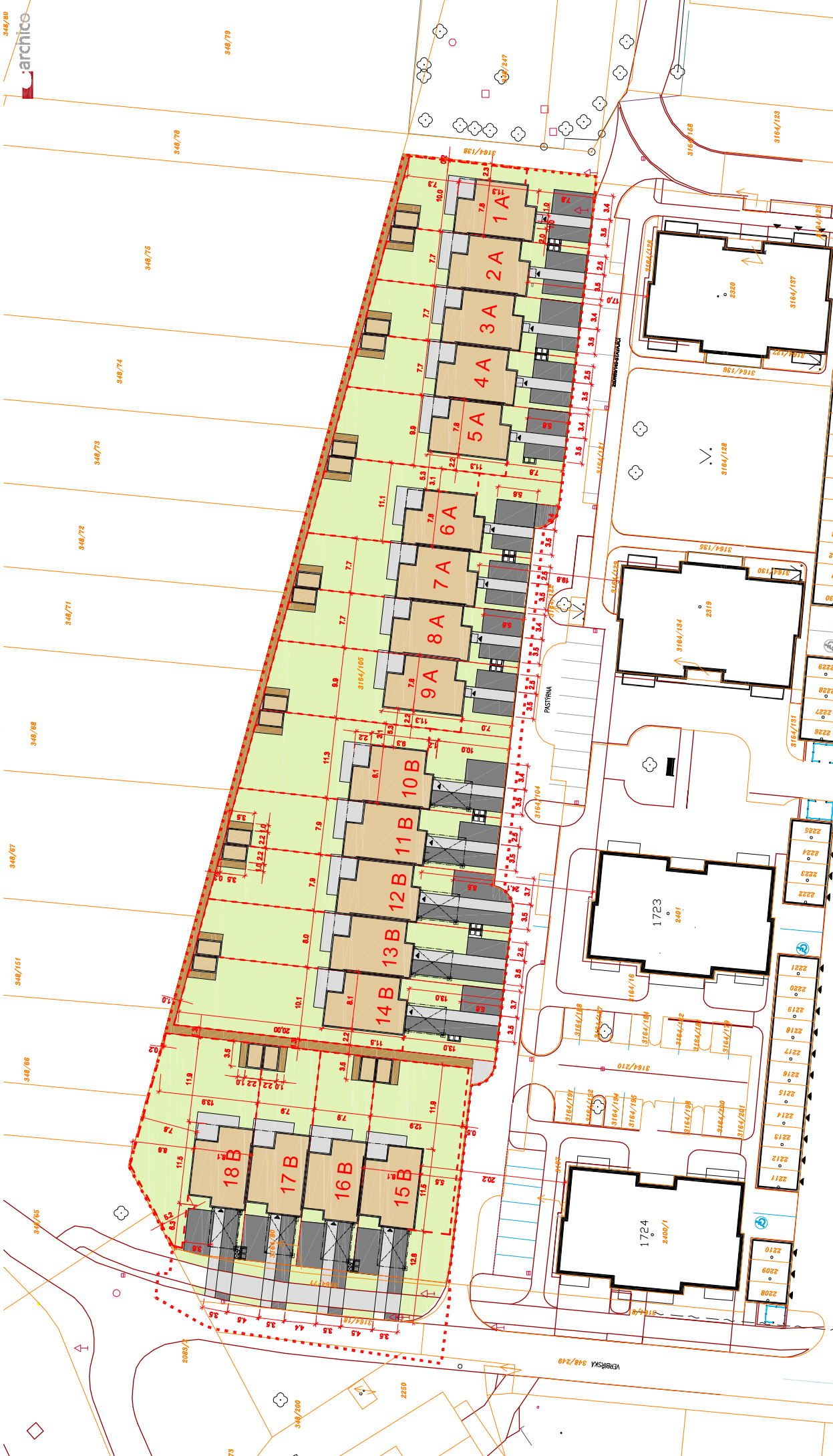
**RODINNÉ DOMY - KASÁRNA**

**Situace majetkoprávní**

místo projektu:  
investor:  
projektant:  
vypracoval:  
stupeň projektu:

ul. Paštýrna, Uherské Hradiště  
Domy Kasárna, s.r.o., Všeňdřova 615, 68801 Uherské Hradiště  
GG Archico a.s., Zelené náměstí 1291, 68801 Uherské Hradiště  
ing. arch. Pavel Stojanov  
studie

obsah výkresu:  
měřítko: 1:500  
formát: A3  
datum: listopad 2017  
archivní číslo: 17-3627(1)  
strana: 001



- Legenda:**
- zpevněné plochy - dlažba
  - zpevněné plochy - mlat
  - nové oplocení
  - řešené území
  - katastr
  - nové budovy
  - zelené plochy

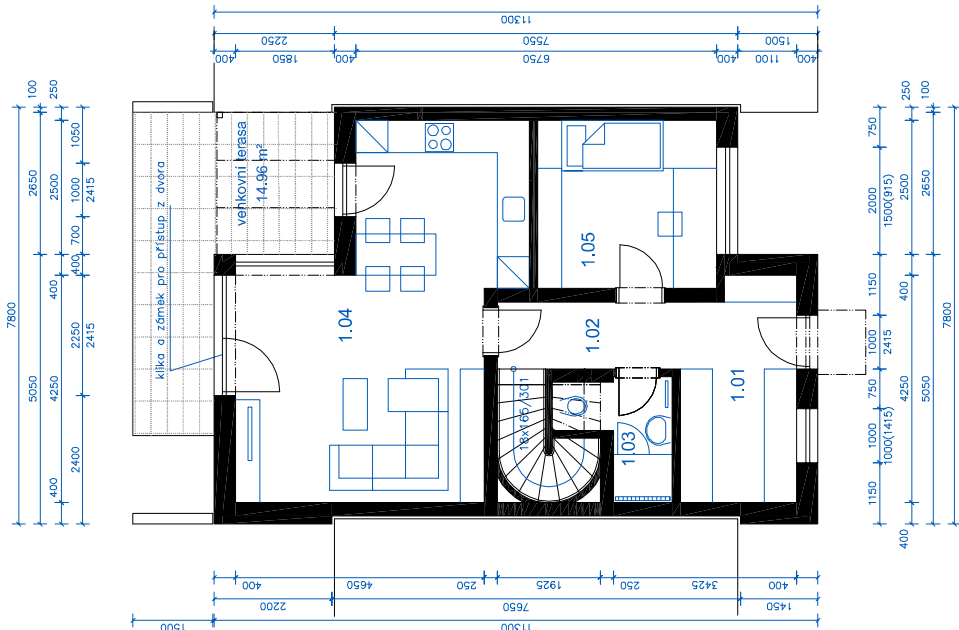
# RODINNÉ DOMY - KASÁRNA

obsah výkresu: Situace architektonická

měřítko: 1:500  
 formát: A3  
 datum: listopad 2017  
 archívni číslo: 17-3627(1)  
 strana: 002

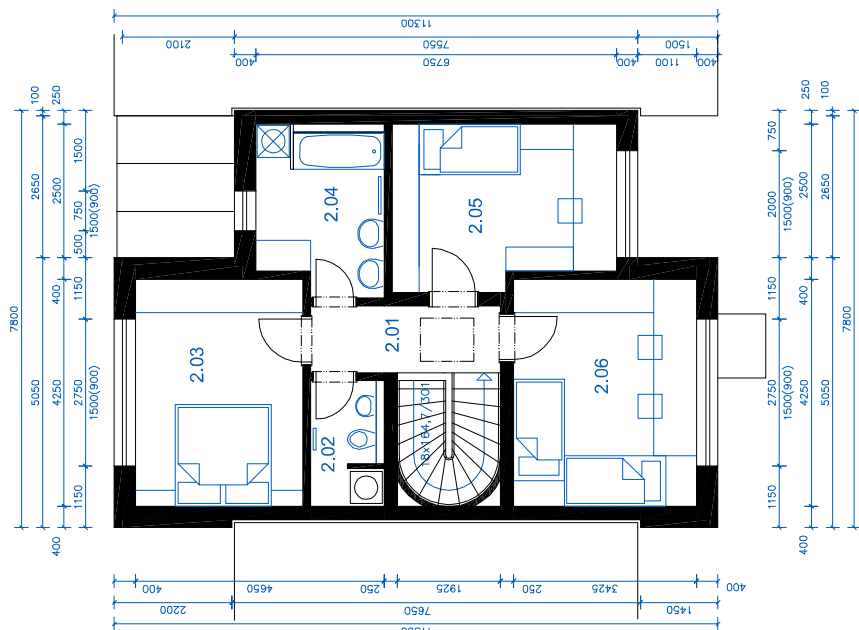
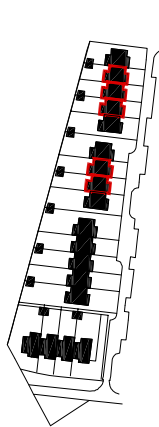
ul. Pastýrna, Uherské Hradiště  
 Domy Kasárna, s.r.o., Všeňdova 615, 68601 Uherské Hradiště  
 GG Archico a.s., Zelené náměstí 1291, 68601 Uherské Hradiště  
 ing. arch. Pavel Stojanov  
 studie

místo projektu:  
 investor:  
 projektant:  
 vypracoval:  
 stupeň projektu:



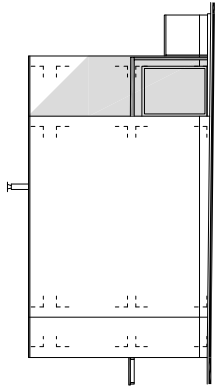
**Legenda**

|                             |                           |
|-----------------------------|---------------------------|
| 101 zádveří                 | 9,00 m <sup>2</sup>       |
| 102 chodba a schodiště      | 4,50 m <sup>2</sup>       |
| 103 wc a sprcha             | 3,73 m <sup>2</sup>       |
| 104 obývací pokoj s kuchyní | 30,52 m <sup>2</sup>      |
| 105 ložnice                 | 10,55 m <sup>2</sup>      |
| <b>celkem 1.NP</b>          | <b>58,3 m<sup>2</sup></b> |
| celkem dům                  | 118,59 m <sup>2</sup>     |
| terasa                      | 14,96 m <sup>2</sup>      |

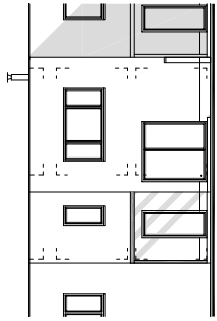


**Legenda**

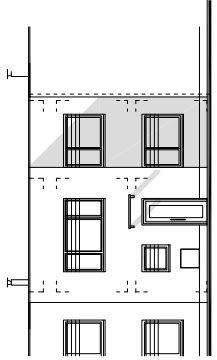
|                        |                            |
|------------------------|----------------------------|
| 201 chodba a schodiště | 9,64 m <sup>2</sup>        |
| 202 wc                 | 3,16 m <sup>2</sup>        |
| 203 ložnice            | 13,28 m <sup>2</sup>       |
| 204 koupelna           | 7,25 m <sup>2</sup>        |
| 205 ložnice            | 12,40 m <sup>2</sup>       |
| 206 ložnice            | 14,56 m <sup>2</sup>       |
| <b>celkem 2.NP</b>     | <b>60,29 m<sup>2</sup></b> |
| celkem dům             | 118,59 m <sup>2</sup>      |



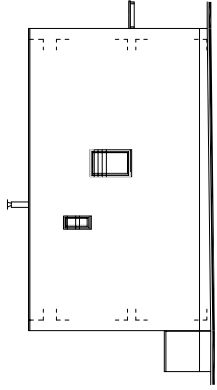
BOČNÍ POHLED - VÝCHOD - 1A, 6A



ZADNÍ POHLED - SEVER

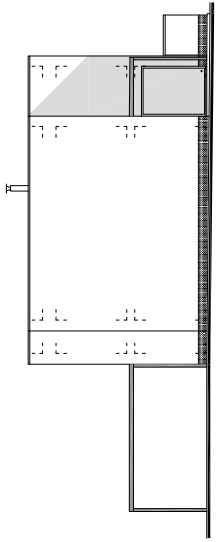


VSTUPNÍ POHLED - JIH

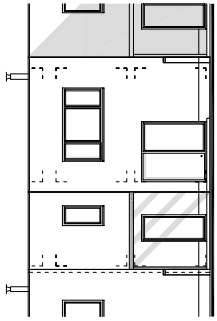


BOČNÍ POHLED - ZÁPAD - 5A, 9A

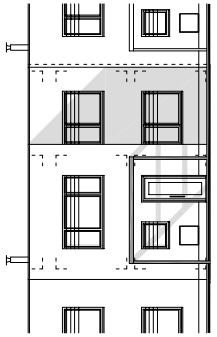
DOMY TYPU 1 A AŽ 9 A



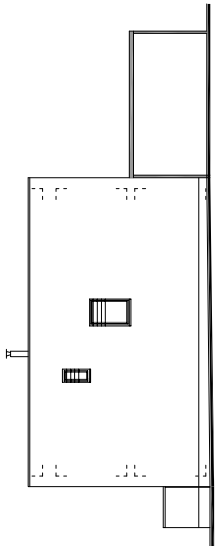
BOČNÍ POHLED - VÝCHOD - 10 B



ZADNÍ POHLED - SEVER

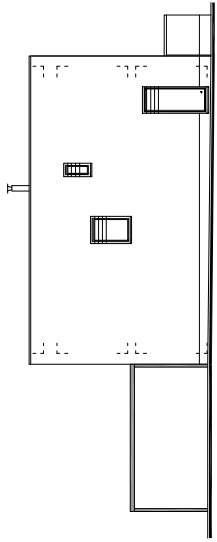


VSTUPNÍ POHLED - JIH

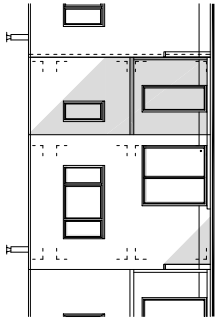


BOČNÍ POHLED - ZÁPAD - 14 B

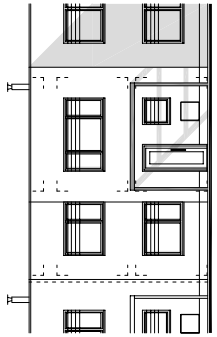
DOMY TYPU 10 B AŽ 14 B



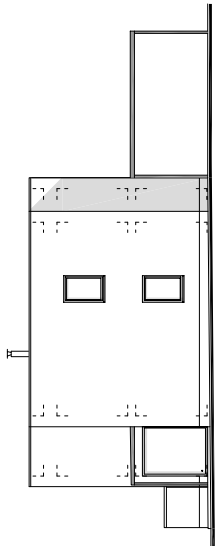
BOČNÍ POHLED - JIH - 15 B



ZADNÍ POHLED - VÝCHOD

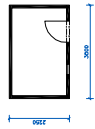


VSTUPNÍ POHLED - ZÁPAD

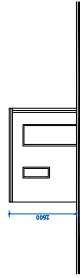


BOČNÍ POHLED - SEVER - 18 B

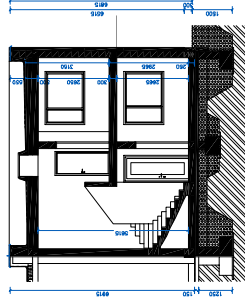
DOMY TYPU 15 B AŽ 18 B



PŮDORYS ZAHRADNÍHO DOMKU



ČELNÍ POHLED NA ZAHRADNÍ DOMEK



TYPICKÝ PŘÍČNÝ ŘEZ

FASÁDY - BILÁ HLADKÁ OMÍTKA  
OKNA, KONSTRUKCE PŘÍSTŘEŠKU AUT A KLEMPÍŘSKÉ PRVKY - ANTRACIT  
SOKL - SVĚTLÉ ŠEDÁ  
ZASTŘEŠENÍ VSTUPU A TERASY - ANTRACIT KONSTRUKCE A SKLO

RODINNÉ DOMY - KASÁRNA

místo projektu:  
investor:  
projektant:  
vypracoval:  
stupeň projektu:

ul. Paštýrna, Uherské Hradiště  
Domy Kasárna, s.r.o., Všeňdova 615, 68601 Uherské Hradiště  
GG Archico a.s., Zelené náměstí 1291, 68601 Uherské Hradiště  
ing. arch. Pavel Stojanov  
studie

obsah výkresur:

měřítko: 1:200  
formát: A3  
datum: listopad 2017  
archivní číslo: 17-3627(1)  
strana: 013

POHLEDY