

Situace majetkoprávní  
 měřítko: 1:500  
 formát: A3  
 datum: listopad 2017  
 archivní číslo: 17-3627(1)  
 strana: 001

obsah výkresu:  
 měřítko:  
 datum:  
 archivní číslo:  
 strana:

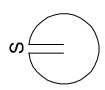
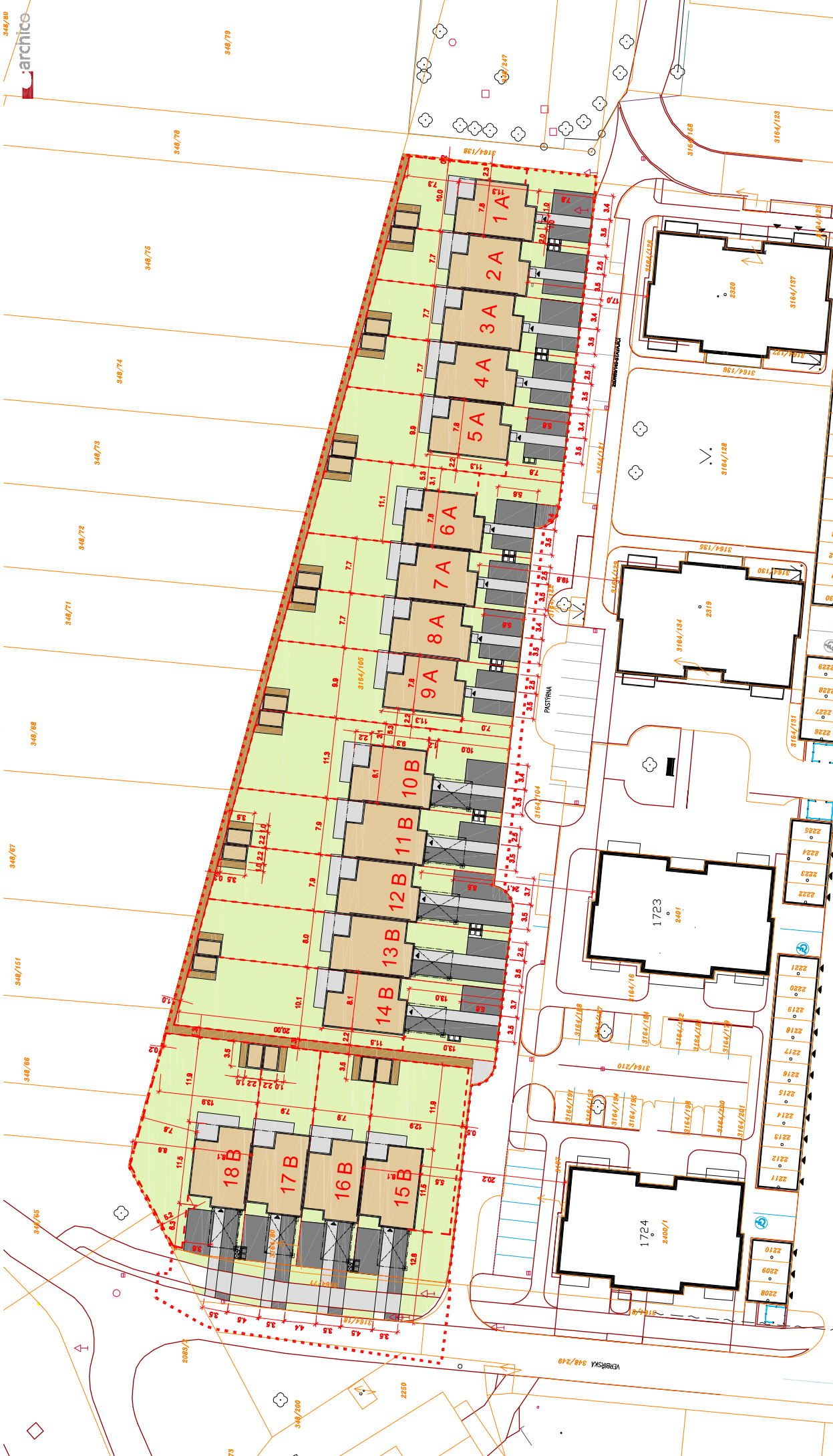
- Legenda:
- nová výstavba
  - stávající polohopis
  - nové pozemkové dělení
  - nové oplotění
  - katastr
  - pozemky v majetku investora
  - pozemky v majetku města UH
  - řešené území

# RODINNÉ DOMY - KASÁRNA

místo projektu:  
 investor:  
 projektant:  
 vypracoval:  
 stupeň projektu:

ul. Paštýrna, Uherské Hradiště  
 Domy Kasárna, s.r.o., Všeňdřova 615, 68801 Uherské Hradiště  
 GG Archico a.s., Zelené náměstí 1291, 68801 Uherské Hradiště  
 ing. arch. Pavel Stojanov  
 studie

ul. Paštýrna, Uherské Hradiště  
 Domy Kasárna, s.r.o., Všeňdřova 615, 68801 Uherské Hradiště  
 GG Archico a.s., Zelené náměstí 1291, 68801 Uherské Hradiště  
 ing. arch. Pavel Stojanov  
 studie



- Legenda:**
- zpevněné plochy - dlažba
  - zpevněné plochy - mlat
  - nové oplocení
  - řešené území
  - katastr
  - nové budovy
  - zelené plochy

# RODINNÉ DOMY - KASÁRNA

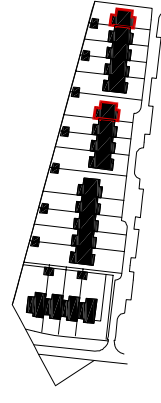
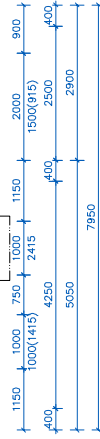
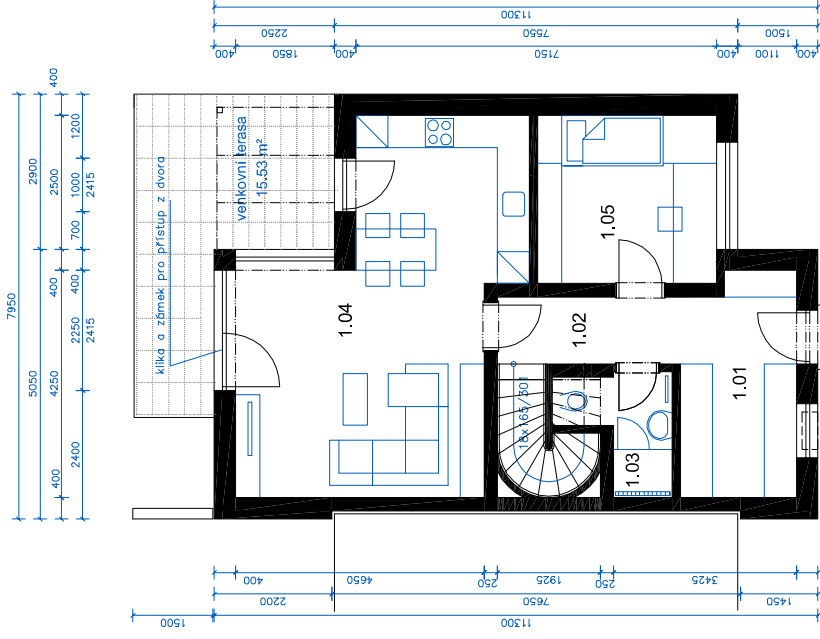
Situace architektonická

místo projektu:  
investor:  
projektant:  
vypracoval:  
stupeň projektu:

ul. Pastýrna, Uherské Hradiště  
Domy Kasárna, s.r.o., Všeňdova 615, 68601 Uherské Hradiště  
GG Archico a.s., Zelené náměstí 1291, 68601 Uherské Hradiště  
ing. arch. Pavel Stojanov  
studie

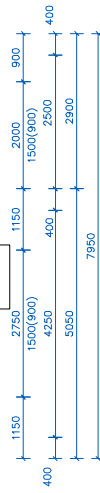
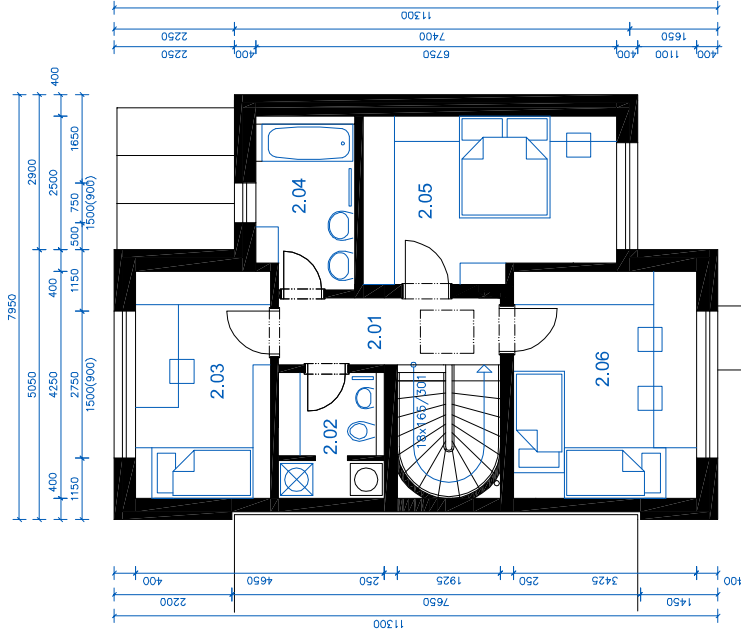
obsah výkresu:  
měřítko:  
formát:  
datum:  
archivní číslo:  
strana:

1:500  
A3  
listopad 2017  
17-3627(1)  
002



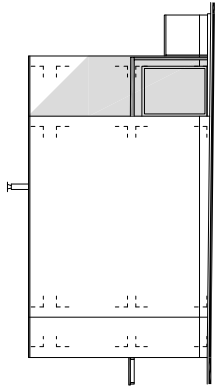
Legenda	
101 zádveří	9,00 m <sup>2</sup>
102 chodba a schodiště	4,50 m <sup>2</sup>
103 wc a spícha	3,73 m <sup>2</sup>
104 obývací pokoj s kuchyní	30,52 m <sup>2</sup>
105 ložnice	10,55 m <sup>2</sup>
celkem 1.NP	58,3 m <sup>2</sup>
celkem dům	118,41 m <sup>2</sup>
terasa	15,53 m <sup>2</sup>

## 1.NP

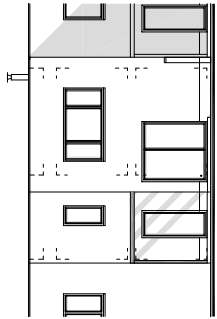


Legenda	
201 chodba a schodiště	10,39 m <sup>2</sup>
202 wc	4,50 m <sup>2</sup>
203 ložnice	10,73 m <sup>2</sup>
204 koupelna	5,80 m <sup>2</sup>
205 ložnice	14,13 m <sup>2</sup>
206 ložnice	14,56 m <sup>2</sup>
celkem 2.NP	60,11 m <sup>2</sup>
celkem dům	118,41 m <sup>2</sup>

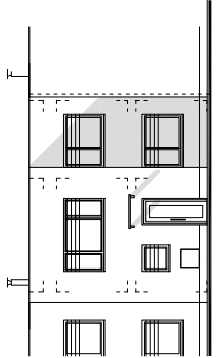
## 2.NP



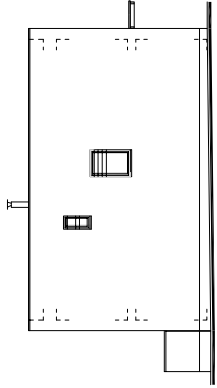
BOČNÍ POHLED - VÝCHOD - 1A, 6A



ZADNÍ POHLED - SEVER

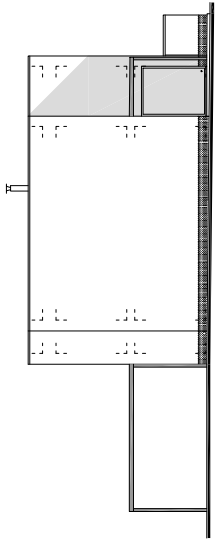


VSTUPNÍ POHLED - JIH

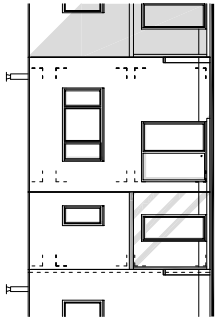


BOČNÍ POHLED - ZÁPAD - 5A, 9A

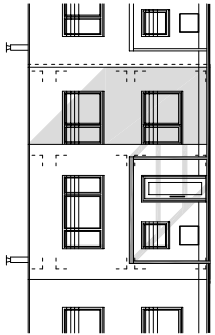
DOMY TYPU 1 A AŽ 9 A



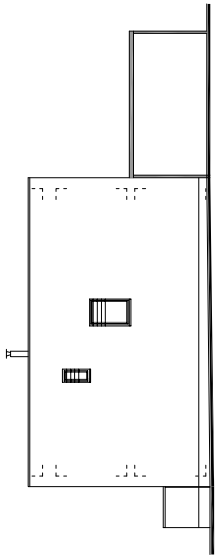
BOČNÍ POHLED - VÝCHOD - 10 B



ZADNÍ POHLED - SEVER

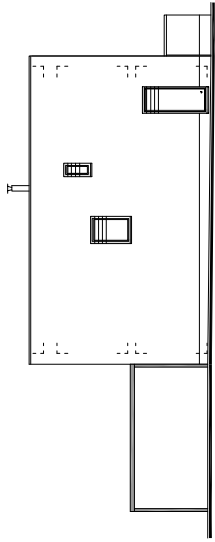


VSTUPNÍ POHLED - JIH

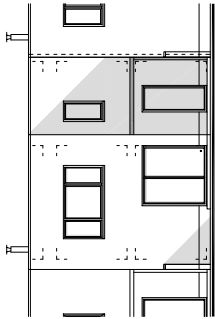


BOČNÍ POHLED - ZÁPAD - 14 B

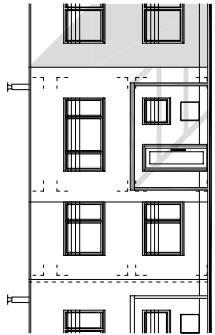
DOMY TYPU 10 B AŽ 14 B



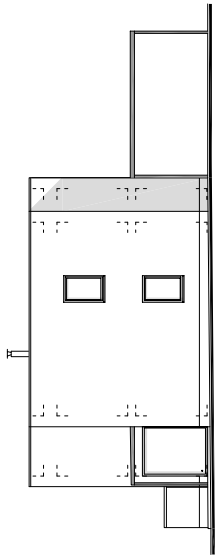
BOČNÍ POHLED - JIH - 15 B



ZADNÍ POHLED - VÝCHOD

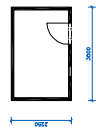


VSTUPNÍ POHLED - ZÁPAD

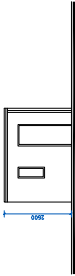


BOČNÍ POHLED - SEVER - 18 B

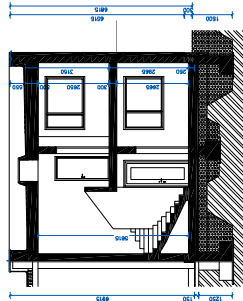
DOMY TYPU 15 B AŽ 18 B



PŮDORYS ZAHRADNÍHO DOMKU



ČELNÍ POHLED NA ZAHRADNÍ DOMEK



TYPICKÝ PŘÍČNÝ ŘEZ

FASÁDY - BILÁ HLADKÁ OMÍTKA  
OKNA, KONSTRUKCE PŘÍSTŘEŠKU AUT A KLEMPÍŘSKÉ PRVKY - ANTRACIT  
SOKL - SVĚTLÉ ŠEDÁ  
ZASTŘEŠENÍ VSTUPU A TERASY - ANTRACIT KONSTRUKCE A SKLO

RODINNÉ DOMY - KASÁRNA

místo projektu:  
investor:  
projektant:  
vypracoval:  
stupeň projektu:

ul. Paštýrna, Uherské Hradiště  
Domy Kasárna, s.r.o., Všeňdova 615, 68601 Uherské Hradiště  
GG Archico a.s., Zelené náměstí 1291, 68601 Uherské Hradiště  
ing. arch. Pavel Stojanov  
studie

obsah výkresur:

měřítko: 1:200  
formát: A3  
datum: listopad 2017  
archivní číslo: 17-3627(1)  
strana: 013

POHLEDY