

- Legenda:**
- nová výstavba
 - katastr
 - pozemky v majetku investora
 - pozemky v majetku města UH
 - řešení území
 - nové pozemkové dělení
 - nové plochy

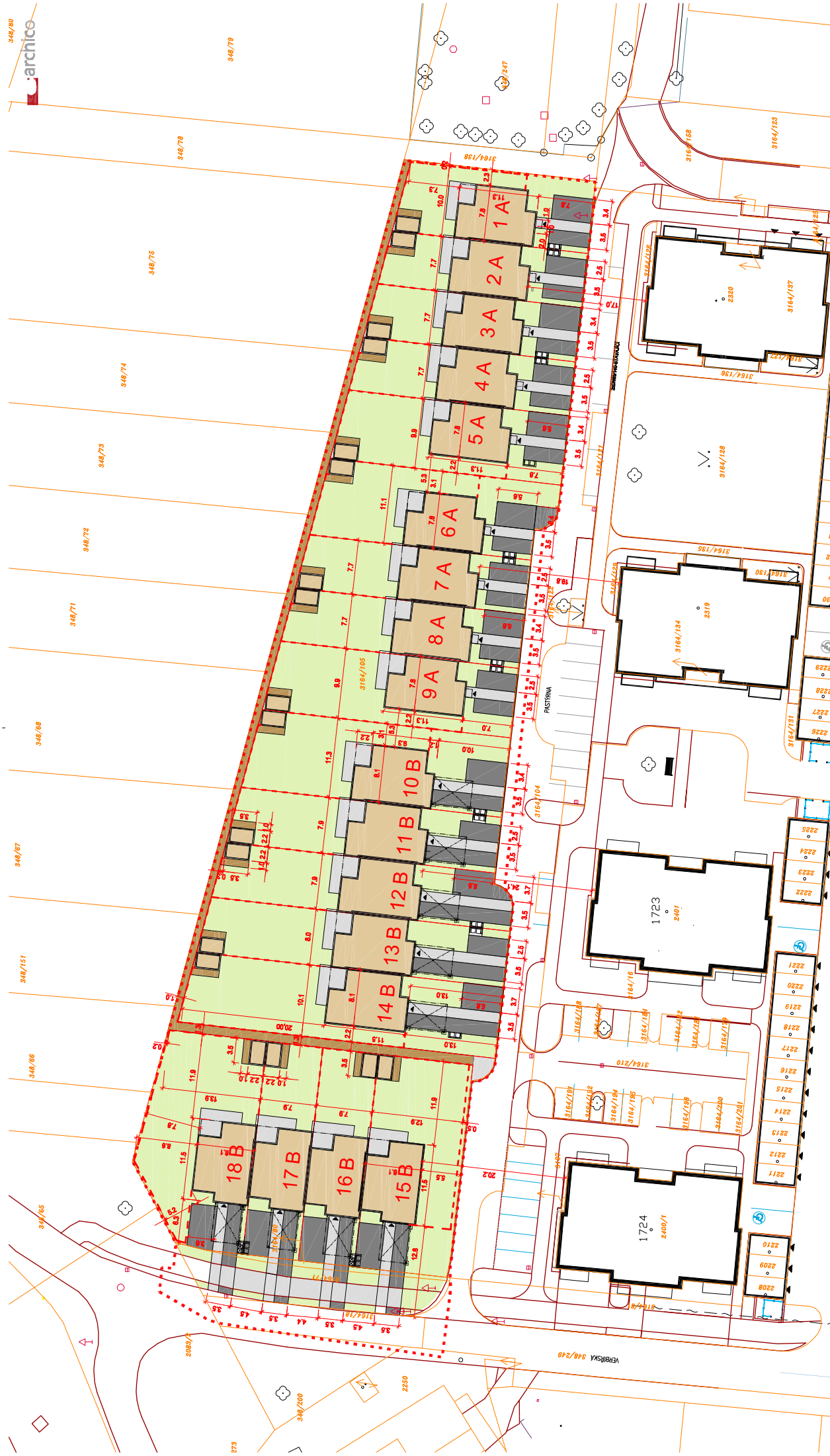
RODINNÉ DOMY - KASÁRNA

Situace majetkoprávní

obsah výkresu: 1:500
 měřítko: A3
 formát: listopad 2017
 datum: 17-3627(1)
 archivní číslo: 001

ul. Paštýrna, Uherské Hradiště
 Domy Kasárna, s.r.o., Všeňdřova 615, 68801 Uherské Hradiště
 GG Archico a.s., Zelené náměstí 1291, 68801 Uherské Hradiště
 ing. arch. Pavel Stojanov
 studie

místo projektu:
 investor:
 projektant:
 vypracoval:
 stupeň projektu:



- Legenda:**
- zpevněné plochy - dlažba
 - zpevněné plochy - mlat
 - nové oplocení
 - řešené území
 - katastr
 - nové budovy
 - zelené plochy

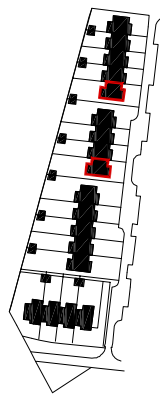
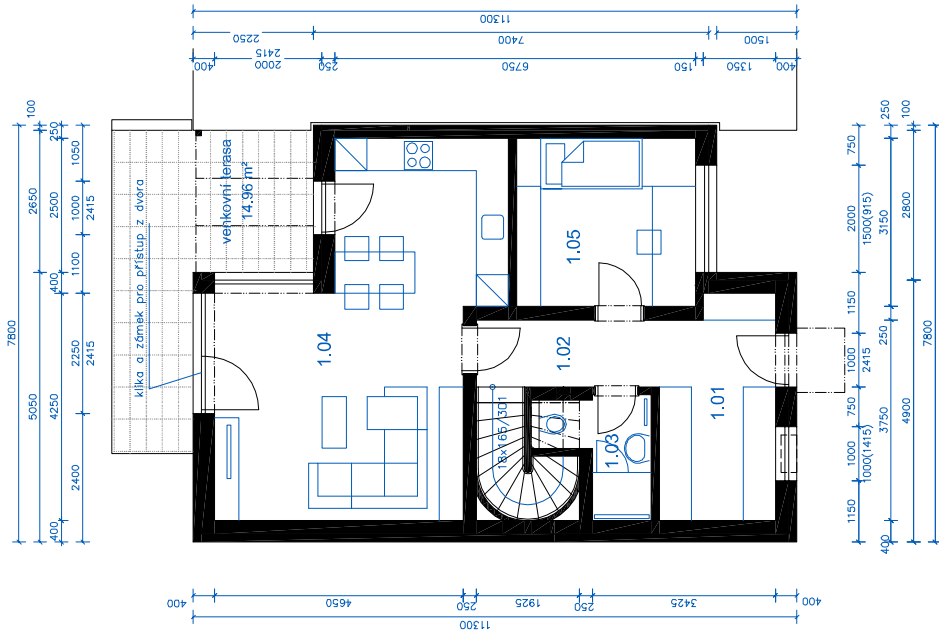
RODINNÉ DOMY - KASÁRNA

místo projektu:
investor:
projektant:
vypracoval:
stupeň projektu:

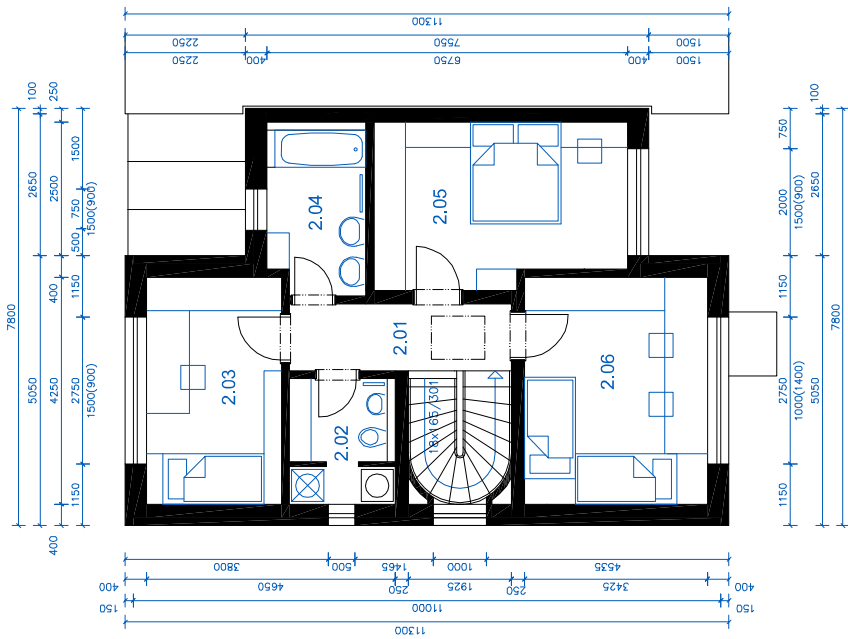
ul. Pastýrna, Uherské Hradiště
Domy Kasárna, s.r.o., Všeňdova 615, 68601 Uherské Hradiště
GG Archico a.s., Zelené náměstí 1291, 68601 Uherské Hradiště
ing. arch. Pavel Stojanov
studie

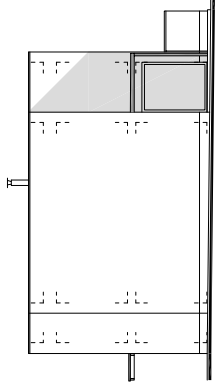
Situace architektonická

obsah výkresu:
měřítko: 1:500
formát: A3
datum: listopad 2017
archivní číslo: 17-3627(1)
strana: 002

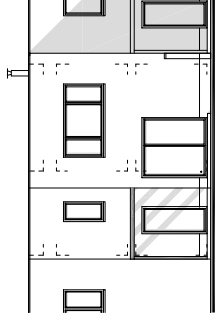


1.NP

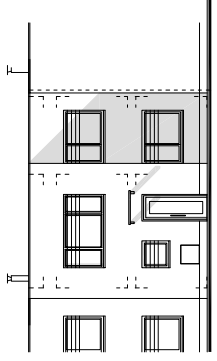




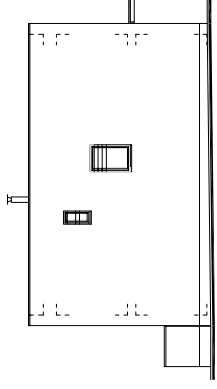
BOČNÍ POHLED - VÝCHOD - 1A, 6A



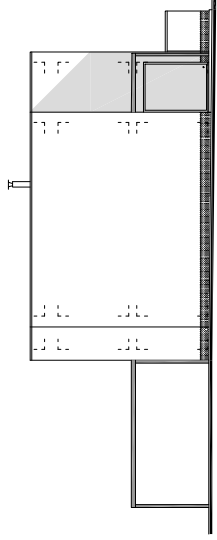
ZADNÍ POHLED - SEVER



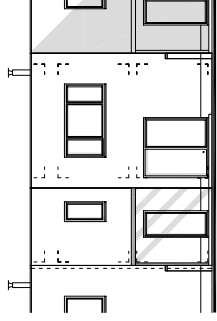
VSTUPNÍ POHLED - JIH



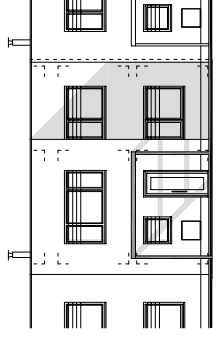
BOČNÍ POHLED - ZÁPAD - 5A, 9A



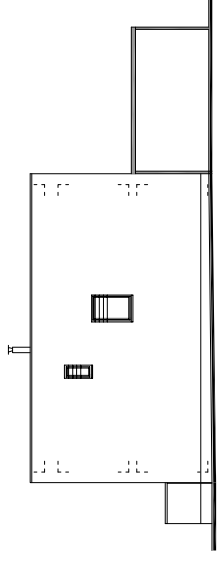
BOČNÍ POHLED - VÝCHOD - 10 B



ZADNÍ POHLED - SEVER

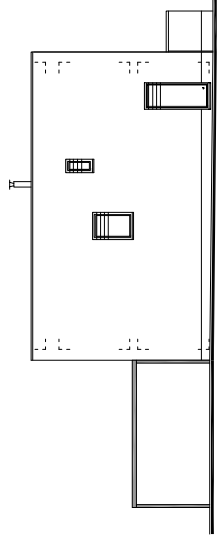


VSTUPNÍ POHLED - JIH

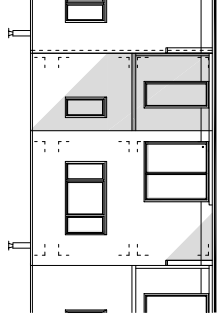


BOČNÍ POHLED - ZÁPAD - 14 B

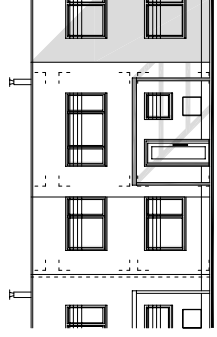
DOMY TYPU 10 B AŽ 14 B



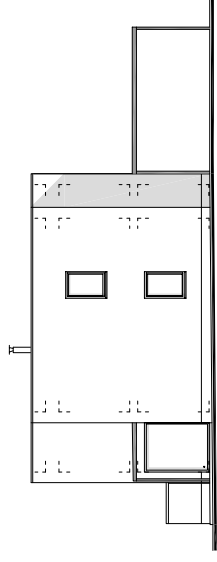
BOČNÍ POHLED - JIH - 15 B



ZADNÍ POHLED - VÝCHOD

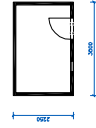


VSTUPNÍ POHLED - ZÁPAD

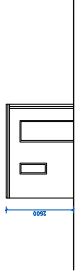


BOČNÍ POHLED - SEVER - 18 B

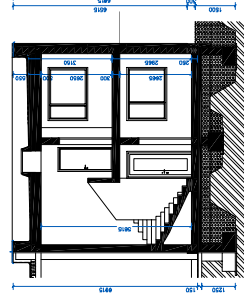
DOMY TYPU 15 B AŽ 18 B



PŮDORYS ZAHRADNÍHO DOMKU



ČELNÍ POHLED NA ZAHRADNÍ DOMEK



TYPICKÝ PŘÍČNÝ ŘEZ

FASÁDY - BILÁ HLADKÁ OMÍTKA
OKNA, KONSTRUKCE PŘÍSTŘEŠKU AUT A KLEMPÍŘSKÉ PRVKY - ANTRACIT
SOKL - SVĚTLÉ ŠEDÁ
ZASTŘEŠENÍ VSTUPU A TERASY - ANTRACIT KONSTRUKCE A SKLO

RODINNÉ DOMY - KASÁRNA

místo projektu:
investor:
projektant:
vypracoval:
stupeň projektu:

ul. Paštýrna, Uherské Hradiště
Domy Kasárna, s.r.o., Všeňdova 615, 68601 Uherské Hradiště
GG Archico a.s., Zelené náměstí 1291, 68601 Uherské Hradiště
ing. arch. Pavel Stojanov
studie

obsah výkresur:

měřítko: 1:200
formát: A3
datum: listopad 2017
archivní číslo: 17-3627(1)
strana: 013

POHLEDY